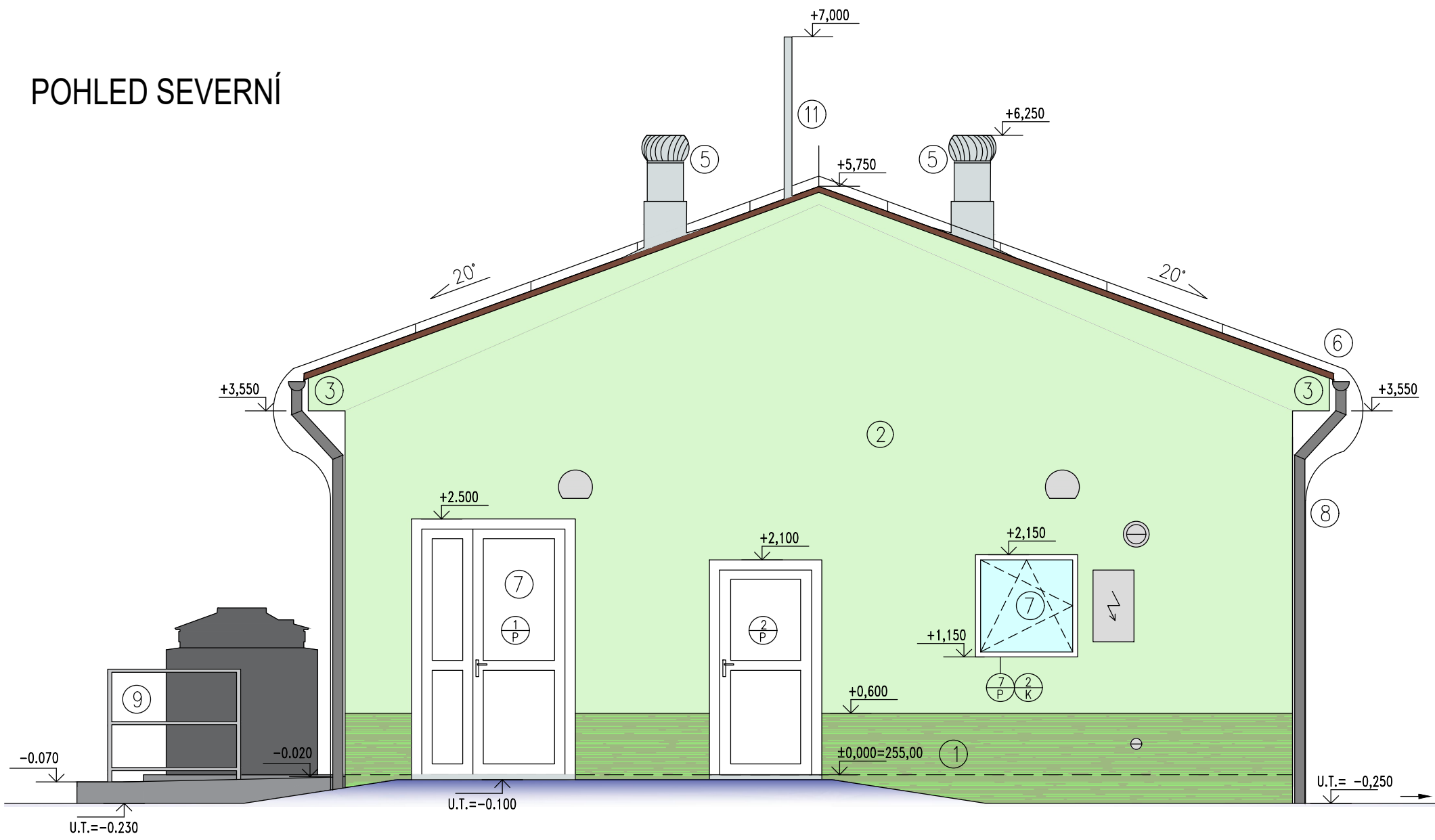
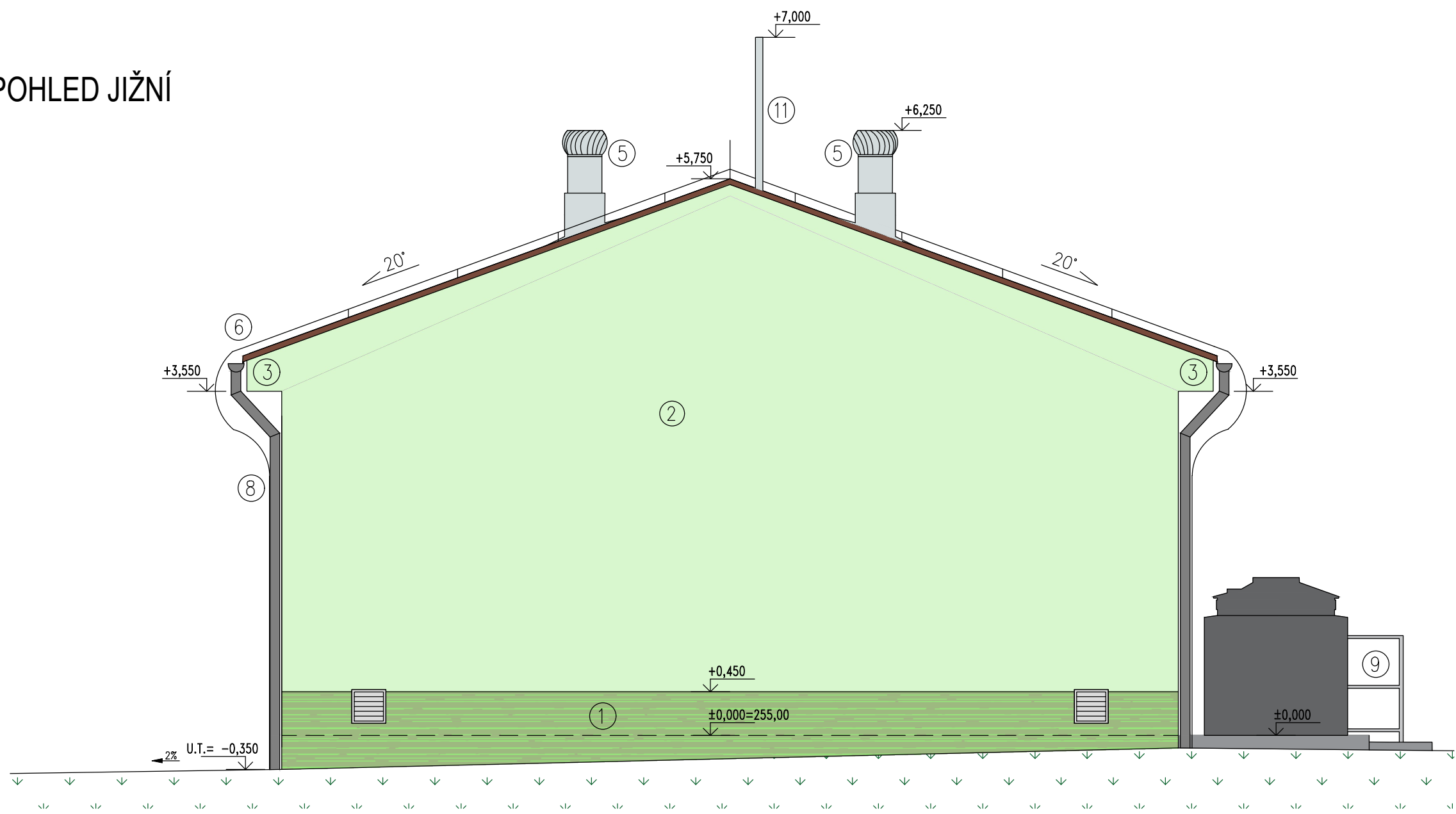


ARCHITEKTONICKÉ A STAVEBNĚ TECHNICKÉ ŘEŠENÍ  
POHLEDY

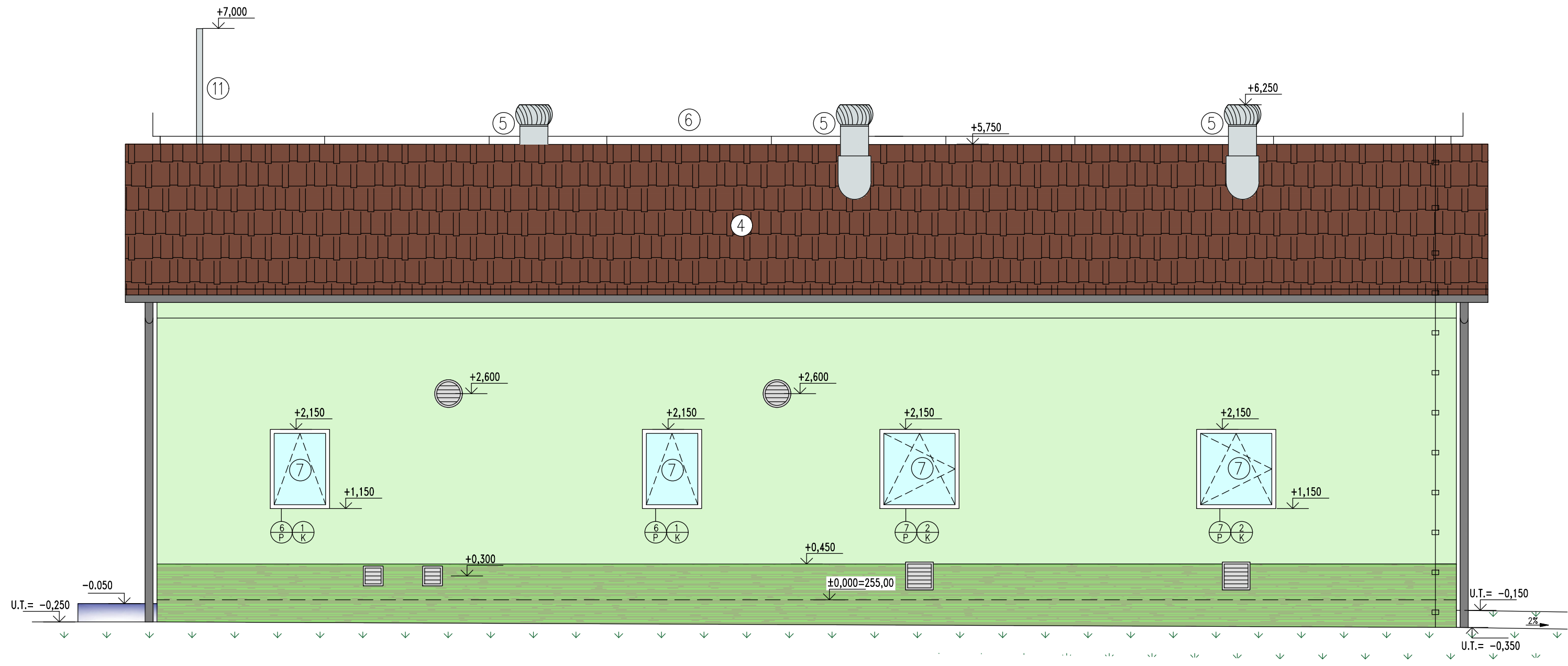
POHLED SEVERNÍ



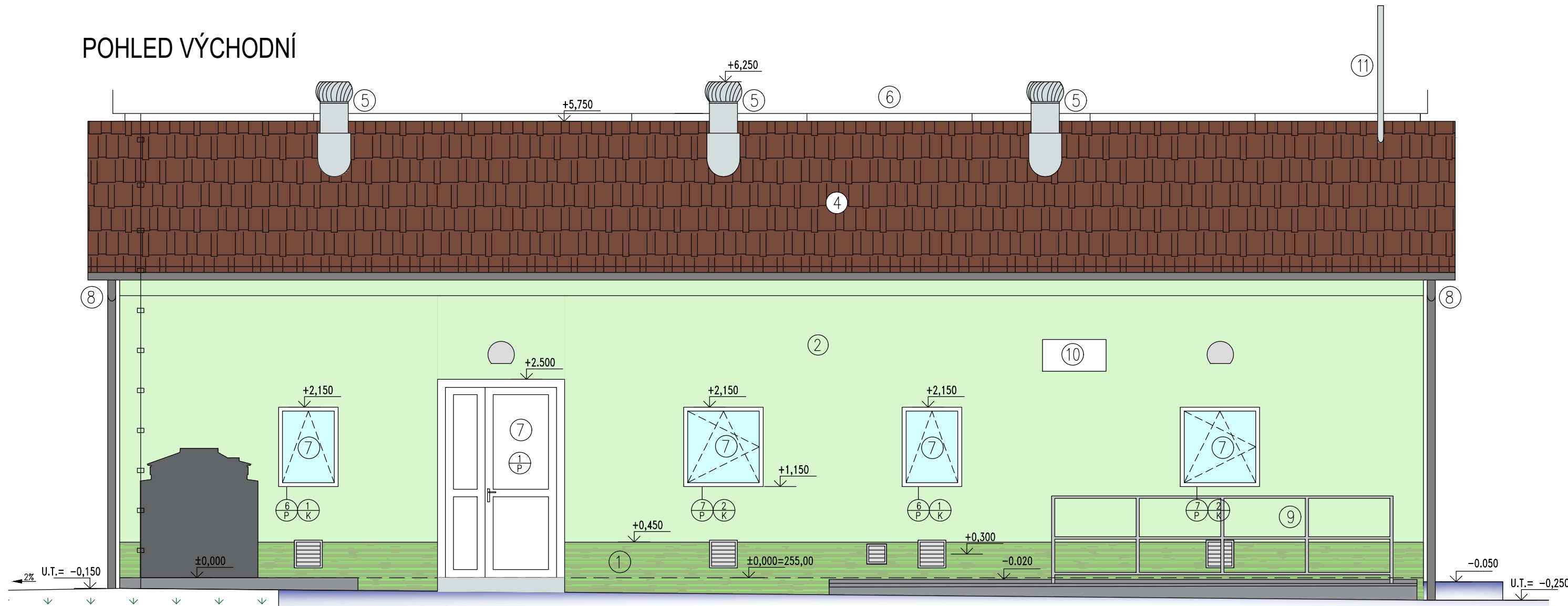
POHLED JIŽNÍ



POHLED ZÁPADNÍ



POHLED VÝCHODNÍ



LEGENDA:

OZNAČENÍ	POPIS
①	SOKL PLOCHÝ (PRAVÝ Z MARMOLITU – BARVA ZELENÁ RAL 6025 NA SOKLOVÝ POLYSTYREN 80 mm, SHORA OPLECHOVÁNÍ Z LAKOVANÉHO POZINK PLECHU, v= 600–850 mm, PLOCHÝ PRAVÝ DO ÚROVNĚ +0,450)
②	OMÍTKA VNĚJŠÍ ŠTUKOVÁ SE SILIKONOVÝM DVOJNÁSOBNÝM FASÁDNÍM NATĚREM – BARVA PASTELOVÉ ZELENÁ RAL 6019
③	OBKLAD Z OSB NEBO CEMENTOTŘÍČKOVÝCH DESEK OPATŘENÝ VNĚJŠÍ ŠTUKOVOU OMÍTKOU–BARVA PASTELOVÉ ZELENÁ RAL 6019
④	PLECHOVÁ SYSTÉMOVÁ KRYTINA, IMITACE STŘEŠNÍ TAŠKY, BARVA CIHLOVÉ ČERVENÁ
⑤	SAMOTAHOVÉ VENTILAČNÍ TURBINY (VIZ ZAŘÍZENÍ VZDUCHOTECHNIKY D.2.2.5)
⑥	HROMOSVOD NÁPOJENÝ NA ZEMNÍCI PÁSEK VLOŽENÝ DO BET. ZÁKLADŮ BUDOVY (VIZ STAVEBNÍ ELEKTROINSTALACE D.2.2.4.)
⑦	PLASTOVÁ OKNA, DVEŘE A VRATA: BARVA BÍLÁ
⑧	PODOKAPNÍ ŽLABY A SVODY Z LAKOVANÉHO POZINK PLECHU, BARVA TMAVĚ ŠEDÁ
⑨	ZÁBRADLÍ Z NEREZOVÉ OCELI
⑩	PODSVÍCENÉ LOGO INVESTORA. LOGO VČ.PODSVÍCENÍ DODÁ INVESTOR NA VLASTNÍ NÁKLADY. (PŘÍPRAVA PRO NÁPOJENÍ VIZ STAVEBNÍ ELEKTROINSTALACE D.2.2.4.)
⑪	NEREZOVÁ TYČ PRO OSAZENÍ RÁDIOVÉHO PŘÍJÍMAČE

VÝŠKOVÝ SYSTÉM B.p.v., SOUŘADNICOVÝ SYSTÉM JTSK ±0,000=255,00

AQOL s.r.o., Továrna 1059/41, 779 00 Olomouc aqol@aqol.cz, www.aqol.cz					
VYPRACOVAL	ING. MARTINA MIKEŠOVÁ	ODP. PROJEKTANT	ING. LUKÁŠ ZIMMERMANN	ČÍSLO ZAKÁZKY	2022018
OBJEDNATEL	Vodovody a kanalizace Kroměříž, a.s. Kojetinská 3666/64, 767 01 Kroměříž			DATUM	3 / 2024
ZAKÁZKA	KANALIZACE A ČOV PAČLAVICE VČETNĚ M.Č. PORNICE A LHOTA			STUPEŇ	DPS
				FORMÁT	10x A4
D. DOKUMENTACE OBJEKTŮ DSO 02.2 OBJEKT ČOV ARCHITEKTONICKÉ A STAVEBNĚ TECHNICKÉ ŘEŠENÍ POHLEDY				MĚŘÍTKO	1:50
				ČÍSLO PŘÍLOHY	ČÍSLO KOPIE D.2.2.1.7.